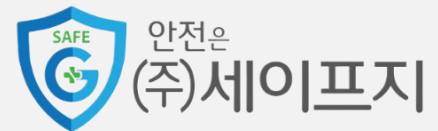
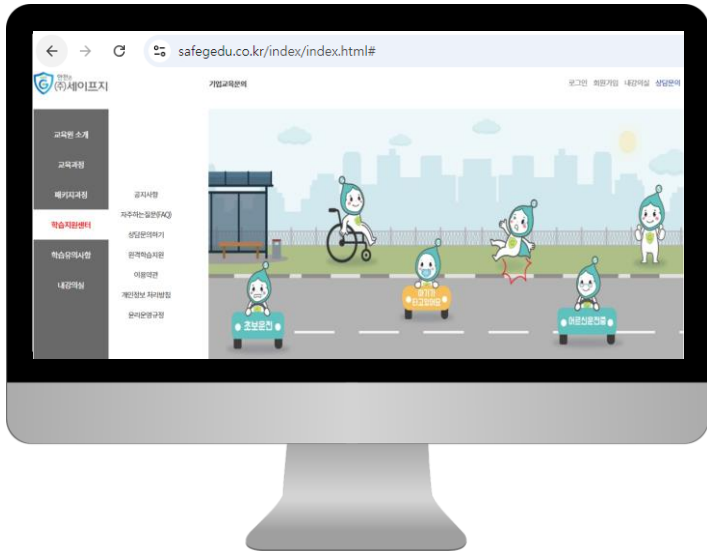


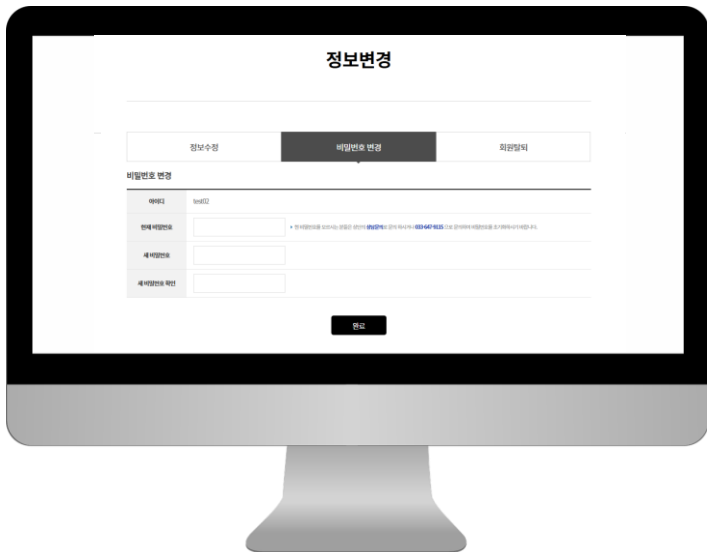
(주)세이프지 이러닝센터

산업안전보건 온라인 교육 학습 매뉴얼





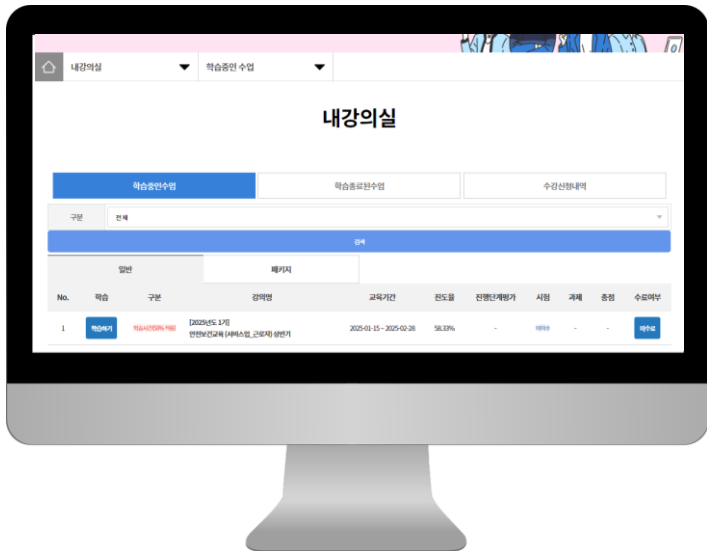
- (주)세이프지 이러닝센터 홈페이지에 접속합니다.
- PC와 모바일 환경 모두 가능합니다.
- www.safegedu.co.kr



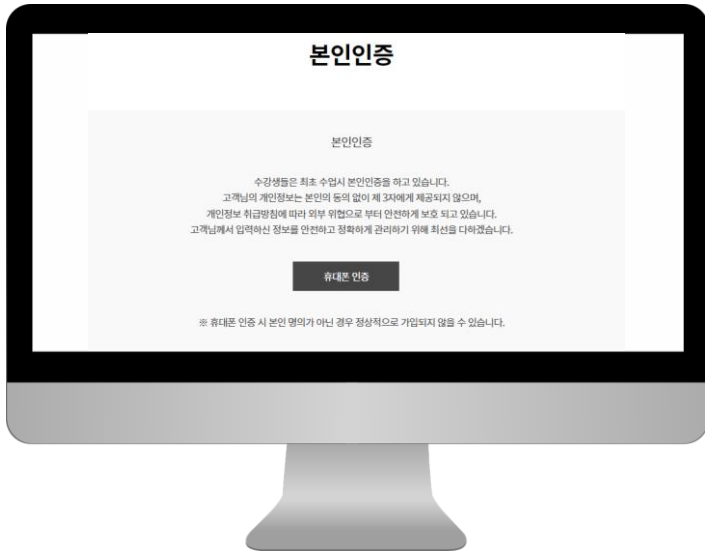
- 최초 로그인 시, 팝업창 안내에 따라 비밀번호 변경을 해주세요.



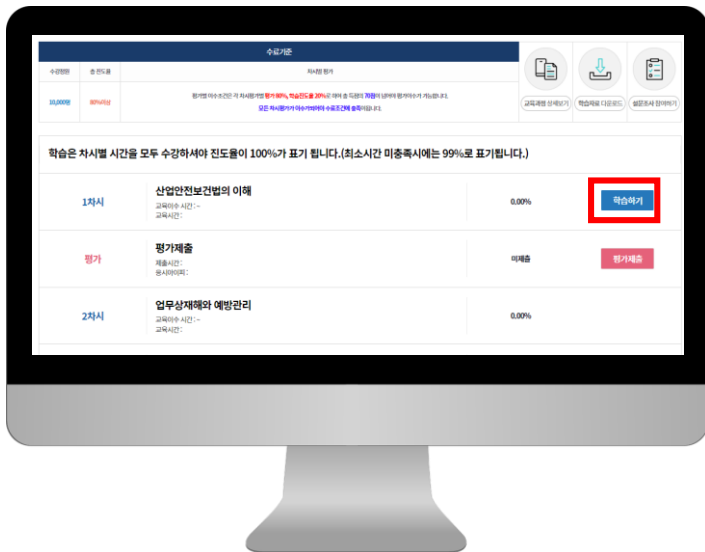
- 우측상단 이름(아이디)를 클릭한 후 올바른 주민등록번호를 입력해 주세요.
- 강의 시작 전 휴대폰 본인인증이 실시됩니다. 이름 / 휴대폰번호 / 주민등록번호를 다시 한번 확인해 주세요



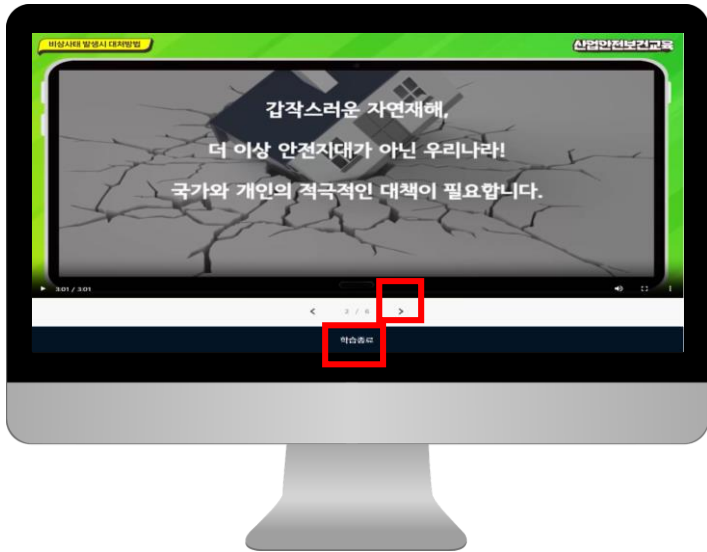
- 우측상단 내강의실을 클릭한 후 학습중인수업에서 강의명을 확인합니다.
- '학습하기' 버튼을 클릭하고 모든 강의와 평가를 순차적으로 학습합니다.



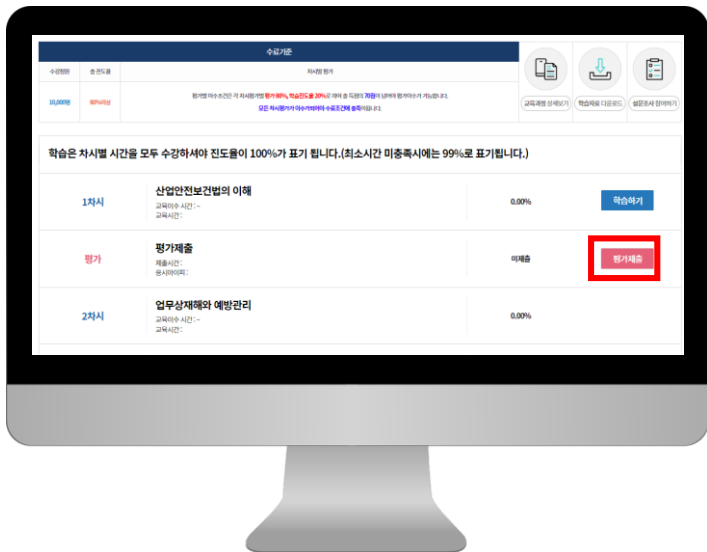
- 최초 강의 수강 시, 휴대폰 본인인증이 진행됩니다.
- 휴대폰 본인인증 완료 후 강의 수강이 가능합니다.



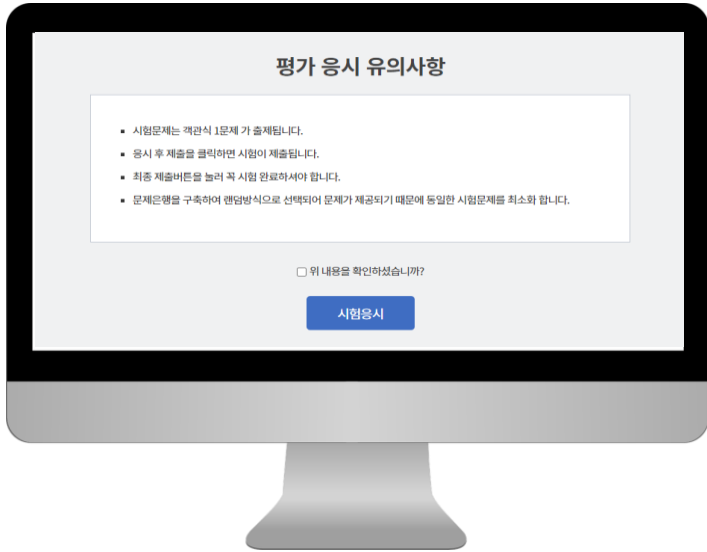
- 학습하기 버튼을 클릭하고 1차시부터 순차적으로 수강합니다.



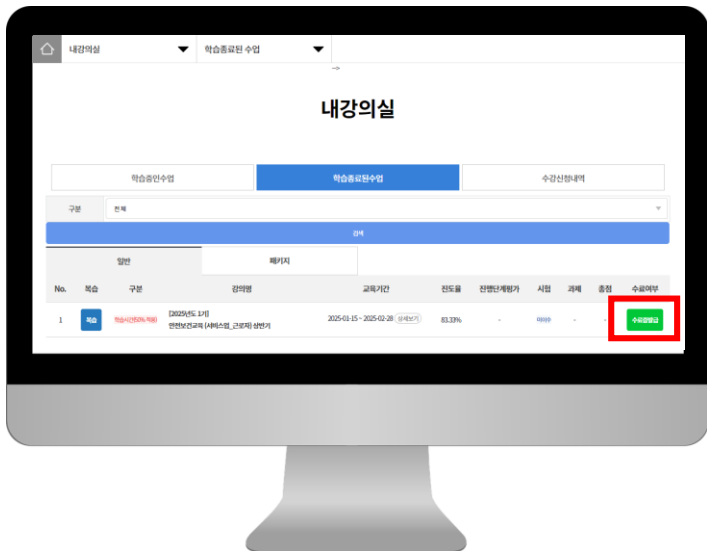
- 중앙하단 페이지 넘김 버튼을 클릭하며 수강합니다.
- 학습을 종료할 때에는 중앙하단에 위치한 '학습종료' 버튼을 클릭하여 학습을 종료합니다.



- 각 차시 수강이 완료되면 평가 응시가 가능합니다.
- 평가제출을 클릭하여 시험에 응시합니다.



- 시험 응시 전 유의사항을 확인 후 진행합니다.
- 총 6회까지 재응시가 가능하며 재응시 3회차에는 해당 차시 진도를 다시 수강해야 합니다.



- 내강의실 > 학습종료된수업 페이지에서 수료증을 발급 받을 수 있습니다.